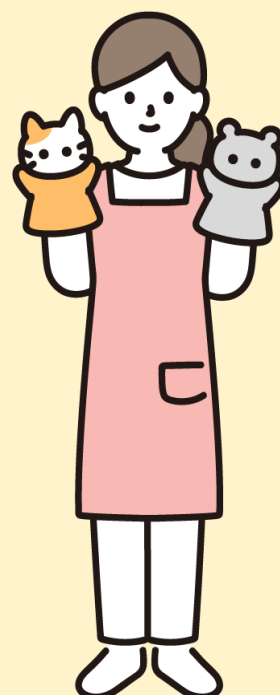
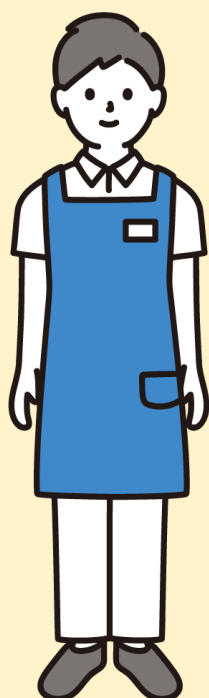


能登半島地域で勤務していただく

# 介護職・保育職

のみなさまを募集しています



◆令和6年1月1日に発生した「能登半島地震」の影響により、石川県内の福祉施設の職員が不足しており、一緒に働く仲間を求めています。

◆石川県福祉の仕事マッチングサポートセンター「福サポいしかわ」では、職員の不足が特に深刻な能登半島地域で勤務していただける福祉職(介護職・保育職)のみなさまを募集しています。

勤務場所:七尾市・輪島市・珠洲市・志賀町・穴水町・能登町

◆福サポいしかわの専門スタッフが丁寧にサポート・調整します。お気軽にご連絡ください。

お問い合わせ

石川県福祉の仕事マッチングサポートセンター「福サポいしかわ」

(社会福祉法人 石川県社会福祉協議会)

TEL:076-234-1151 (利用時間:土日祝日を除く 午前9時~午後6時)

E-mail: fukusapo@isk-shakyo.or.jp

詳細、応募は  
こちらから⇒

