

株式会社 SOYOKAZE

金沢北安江ケアセンターそよ風



◇施設外観



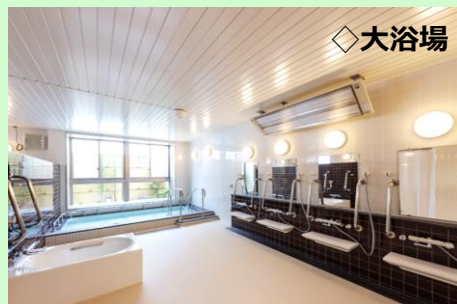
◇施設内観



◇フロア



◇トレーニングスタジオ



◇大浴場

事業所情報

■事業内容

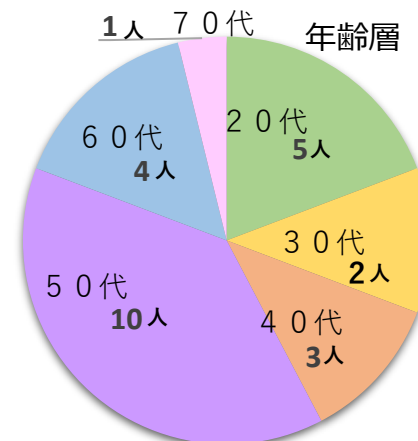
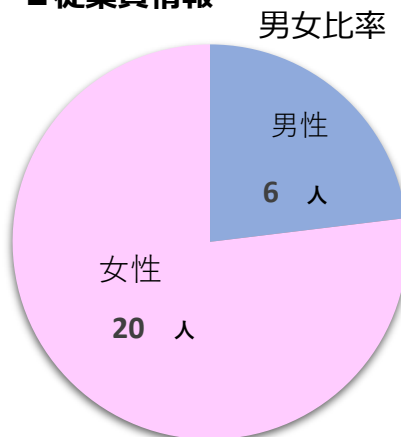
- ・デイサービス (定員35名)
- ・ショートステイ (定員20名)
- ・施設内厨房あり

★平均介護度 1.3

★平均介護度 2.0

お客様の要介護度が低い施設です！

■従業員情報



金沢北安江そよ風のイメージを一言で言うと

お客様に楽しくご利用いただくために、
スタッフも毎日楽しく仕事ができることを
心掛けています。テーマは「日々笑顔」です！

これから就職を考えている皆さまへのメッセージ

新しい環境でキャリアアップを図りたい、介護の仕事は未経験だけど、興味があるからやってみたい！
そのような方々のお力になればと思います。
いつでも施設見学、お待ちしております☆