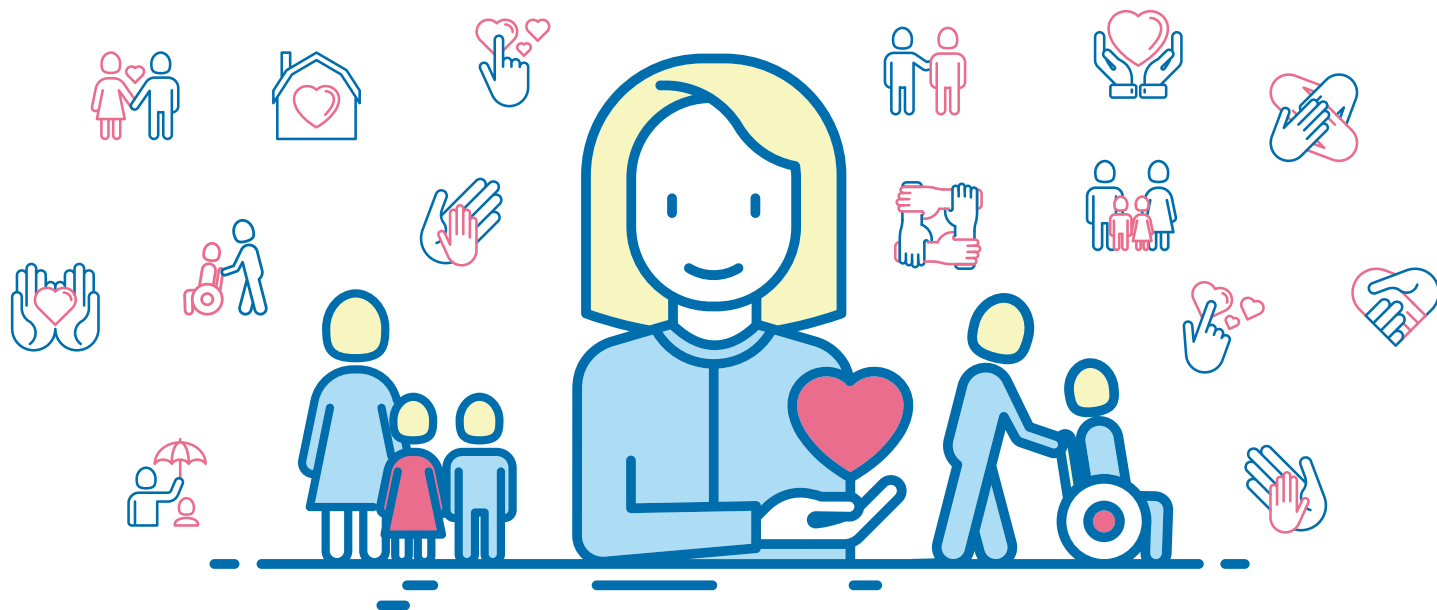


高校生のみなさん!

介護 福祉の 職場見学会



HELP & CARE

福祉の仕事に少しでも興味のある方、進路を迷っている方、ぜひご参加ください!
イマドキの福祉現場を見学し、職員さんから仕事内容、やりがいなどをお聞きます。
これまでの福祉の仕事のイメージが大きく変わりますよ!

加賀コース

8月1日(木) 定員10人

【集合・解散】

JR金沢駅 または JR小松駅

【見学先】

指定障害者支援施設 南陽園夢ようよう
(加賀市潮津町ム69-1)

常時介護が必要とされる方々の介助を通し、自立を目指したサービス、会員様が楽しみあるサービスを提供。

申込締切/7月12日(金)

金沢コース

7月31日(水) 定員10人

【集合・解散】

JR金沢駅

【見学先】

幼保連携型認定こども園 和光
(野々市市扇が丘15-5)

子ども一人ひとりの発育に応じ、豊かな遊びを通して人と人との調和と人の心を尊重し、自ら行動を起こす子どもたちを育てる。

申込締切/7月12日(金)

能登コース

8月23日(金) 定員10人

【集合・解散】

JR金沢駅 または JR七尾駅

【見学先】

特別養護老人ホーム こすもす
(能登町宇五郎左エ門分藤17)

ITCや福祉・介護機器等を活用しながら、1人ひとりが自分らしく自然に過ごせるような介護サービスを提供。

申込締切/8月1日(木)

- 主な内容: 介護・福祉の仕事の魅力についてミニレクチャー、福祉施設の見学
- 参加対象: 高校生、保護者、学校教員(お1人での参加も可能です)
- 参加費: 無料(集合場所までの交通費は各自でご負担ください)
- 申込方法: 裏面申込書にご記入の上、ファックスまたはEメールにてお申込みください。
※定員に達し次第、締め切らせていただきます。

お問い合わせ先

石川県健康福祉部厚生政策課福祉人材・サービスグループ

TEL:076-225-1419 FAX:076-225-1409

令和元年度 高校生介護・福祉の職場見学会申込書

FAX:
076-225-1409

参加者	希望するコース・集合場所 <small>○印をつけてください</small>		備考
1 [生徒・保護者・教職員] <small>○印をつけてください</small> <small>(ふりがな)</small> [性別: 男・女] 氏名 <small>生年月日</small> [年 月 日生] 住所 〒 - TEL () - 学校名・学年 <small>※保護者の方はお子様の学校名・学年をご記入ください</small> 高等学校 年生	加賀コース 8月1日(木)	JR金沢駅 西口 団体バス乗降場 (12:30集合・17:00解散)	
		JR小松駅 東口 (13:20集合・16:00解散)	
	金沢コース 7月31日(水)	JR金沢駅 西口 団体バス乗降場 (10:25集合・13:00解散)	
	能登コース 8月23日(金)	JR金沢駅 西口 団体バス乗降場 (10:50集合・18:40解散) JR七尾駅 (12:20集合・17:00解散)	
2 [生徒・保護者・教職員] <small>○印をつけてください</small> <small>(ふりがな)</small> [性別: 男・女] 氏名 <small>生年月日</small> [年 月 日生] 住所 〒 - TEL () - 学校名・学年 <small>※保護者の方はお子様の学校名・学年をご記入ください</small> 高等学校 年生	加賀コース 8月1日(木)	JR金沢駅 西口 団体バス乗降場 (12:30集合・17:00解散)	
		JR小松駅 東口 (13:20集合・16:00解散)	
	金沢コース 7月31日(水)	JR金沢駅 西口 団体バス乗降場 (10:25集合・13:00解散)	
	能登コース 8月23日(金)	JR金沢駅 西口 団体バス乗降場 (10:50集合・18:40解散) JR七尾駅 (12:20集合・17:00解散)	
3 [生徒・保護者・教職員] <small>○印をつけてください</small> <small>(ふりがな)</small> [性別: 男・女] 氏名 <small>生年月日</small> [年 月 日生] 住所 〒 - TEL () - 学校名・学年 <small>※保護者の方はお子様の学校名・学年をご記入ください</small> 高等学校 年生	加賀コース 8月1日(木)	JR金沢駅 西口 団体バス乗降場 (12:30集合・17:00解散)	
		JR小松駅 東口 (13:20集合・16:00解散)	
	金沢コース 7月31日(水)	JR金沢駅 西口 団体バス乗降場 (10:25集合・13:00解散)	
	能登コース 8月23日(金)	JR金沢駅 西口 団体バス乗降場 (10:50集合・18:40解散) JR七尾駅 (12:20集合・17:00解散)	

※お1人で複数の参加も可能ですが、申込が定員を上回った場合、1コースに限定させていただく場合があります。複数コースに○印をつける場合は、備考欄に優先順位をご記入ください。

【申込方法】必要事項をご記入のうえ、FAXで送信してください。

Eメールでお申し込みの場合は、件名を「高校生介護・福祉の職場見学会申込み」とし、本文に必要事項を記入の上、kousei@pref.ishikawa.lg.jp まで送信してください。

【申込締切】加賀・金沢コース:7月12日(金)、能登コース:8月1日(木) ※定員に達し次第、締め切らせていただきます。

申込受付後、参加者には参加決定及び行程・持ち物等の詳細について郵送にてお知らせします。